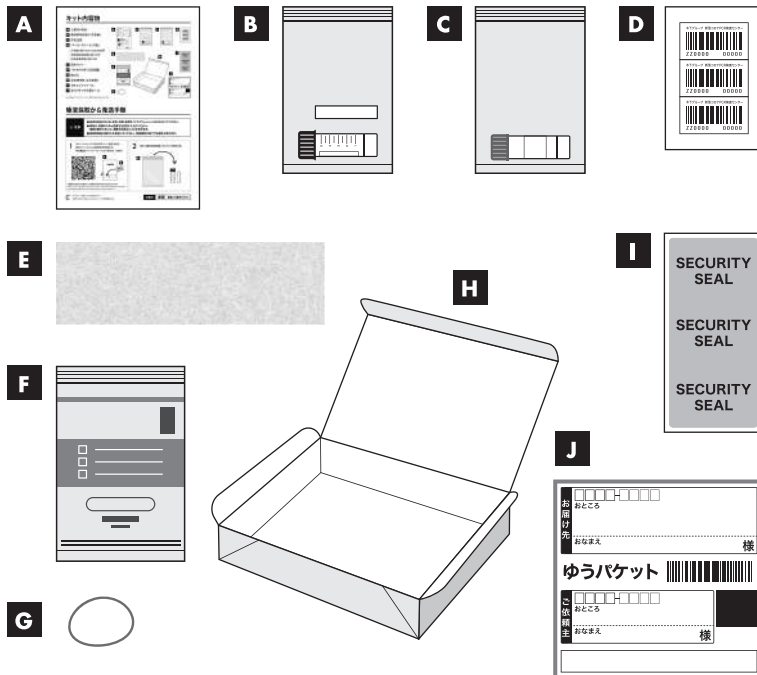


キット内容物

- A** ご案内(本紙)
- B** 唾液採取容器(1次容器)
- C** 不活化液
- D** バーコードシール(3枚)

- ①本紙に貼り付け(ご本人控用)
- ②唾液採取容器に貼り付け
- ③返送専用箱に貼り付け

- E** 吸水マット
- F** バイオパウチ(2次容器)
- G** 輪ゴム
- H** 返送専用箱(3次容器)
- I** セキュリティシール
- J** ゆうパケット伝票シール



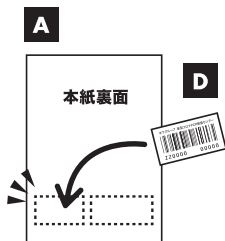
※各内容物のイラストはイメージです。実際とは異なる場合があります。

唾液採取から発送手順

⚠ 注意

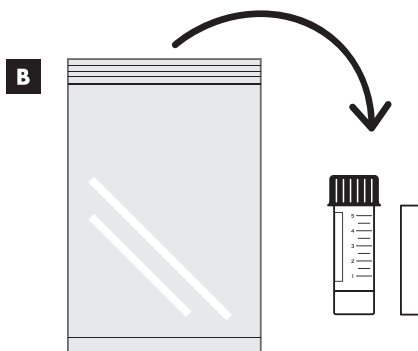
- 唾液採取前30分は、飲食・喫煙・歯磨き(マウスウォッシュ)は行わないでください。
- 唾液は、容器の1.5ml目盛りを目安に入れてください。
唾液の量が少ないと、検査が出来ないことがあります。
- 唾液採取後は速やかに発送してください。検査精度が低下する場合があります。

- 1** スマートフォンで下記のQRコードを読み取り、専用フォームから必要事項を登録する。
本紙裏面にバーコードシールを1枚貼る。(控用)



※読み取りができない場合は、お手数ですが下記URLをご入力ください
<https://docs.google.com/forms/d/e/1FAIpQLScukzjzjLCFVaYBEHKyJfUWe9YzWrA5hUXThztS9wbPk-VVwQ/viewform>

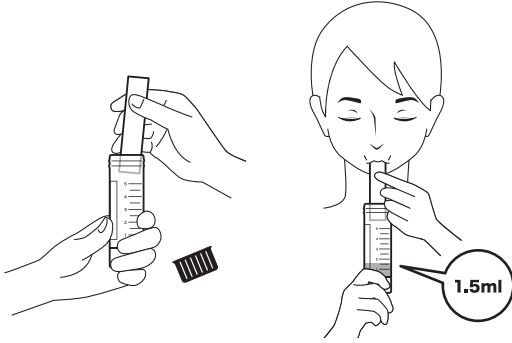
- 2** 袋から唾液採取容器とストローを取り出す。



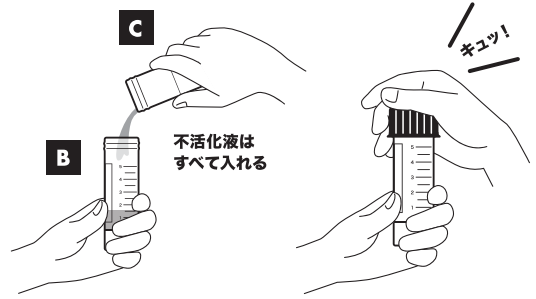
木下グループ 新型コロナPCR検査センター
新型コロナウイルス(COVID-19) PCR検査キット

ご案内 **表面** 裏面もご確認ください

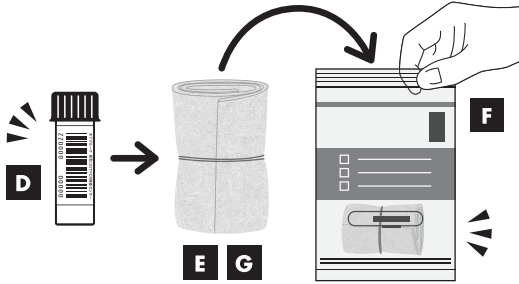
3 唾液採取容器の蓋を開け、
ストローを使って唾液を採取。(1.5ml目盛目安)



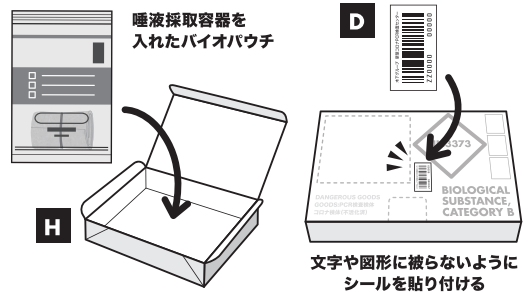
4 唾液採取容器に不活化液を入れ、
蓋をしっかりと閉める。



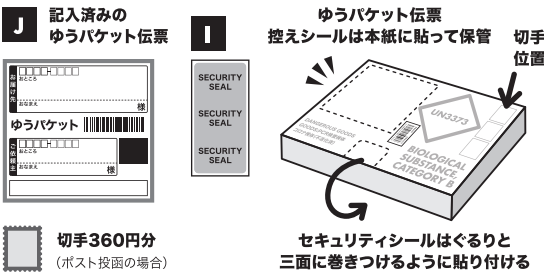
5 唾液採取容器にバーコードシールを1枚貼り付け、
吸水マットを巻いて輪ゴムで留める。
バイオパウチへ入れて、しっかりと口を閉める。



6 唾液採取容器を入れたバイオパウチを
返送専用箱に入れる。
箱のフタの余白に、バーコードシールを貼る。



7 「ゆうパケット伝票」に記入、箱に貼り付けて、
控えシールは剥がす。セキュリティシールで
封をして、ポストへ投函、または郵便局から発送。
※ゆうパケット送料360円をご負担いただきます。
360円分の切手貼り付けてポストへの投函が可能です。



⚠ 箱に封をする前にもう一度確認

- バーコードシールの貼り忘れはないか ※1枚は本紙に貼って保管
- QRコードから必要事項を登録したか
- ゆうパケット伝票に記入漏れがないか
- ゆうパケット伝票の控えシールは剥がしたか ※本紙に貼って保管

ゆうパケット送付先

〒210-0804 神奈川県川崎市川崎区藤崎3-6-1
医療法人社団和光会
キノメディッククリニック川崎

※店舗や検査センター、クリニックへの検体の直接お持ち込みは、
受け付けておりません。

バーコードシール貼り付け欄(控用)

ゆうパケット控えシール貼り付け欄