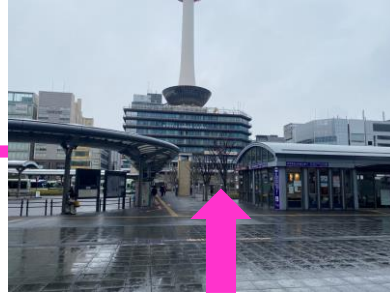


京都駅から京都タワー会場(4階) へのごあんない



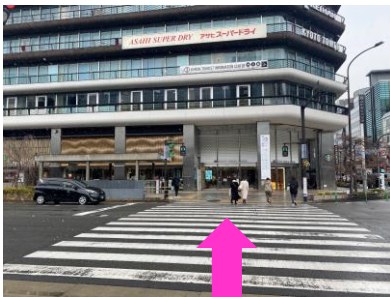
①烏丸中央口改札から出発



②駅を出てまっすぐすすみます



③右に曲がります



⑥交差点を直進



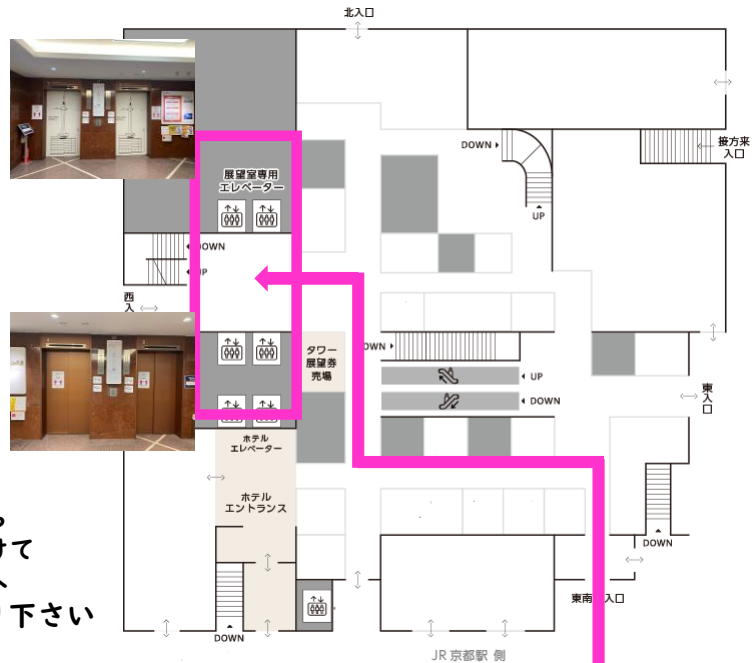
⑤信号を待つ



④右に曲がった交差点へ



⑦京都タワー東南角入口から1階の土産物屋を通り抜けて奥のエレベーターホールへ4階接種会場へお上がり下さい



雨天などで地下道を利用の場合、出口2番が京都タワー東南角入口前に出て便利です

